

KONVERENTS
„TAASTUMISE TOETAMISE
VÕIMALUSED“
21.-22.09.2021

VALDKONDADEVAHELINE KOOSTÖÖ TAASTUMISE TOETAMISEL.

SIRLIS SÕMER-KULL



Eesti Töötukassa



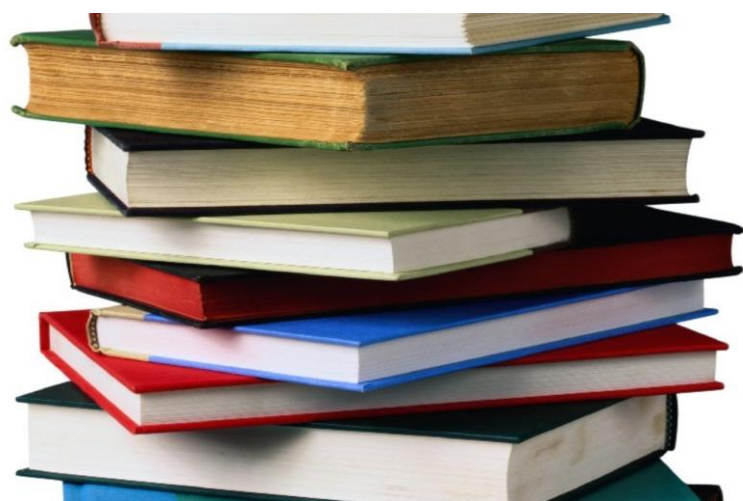
ESTA
Eesti Sotsiaaltöö Assotsiatsioon

Millest ma räägin....

TAASTUMINE – KOGUKOND- TOETUSVÕRGUSTIK- KOOSTÖÖ TEORIAS

TRIIN
DAGMAR

KATRIN
KÜLLI



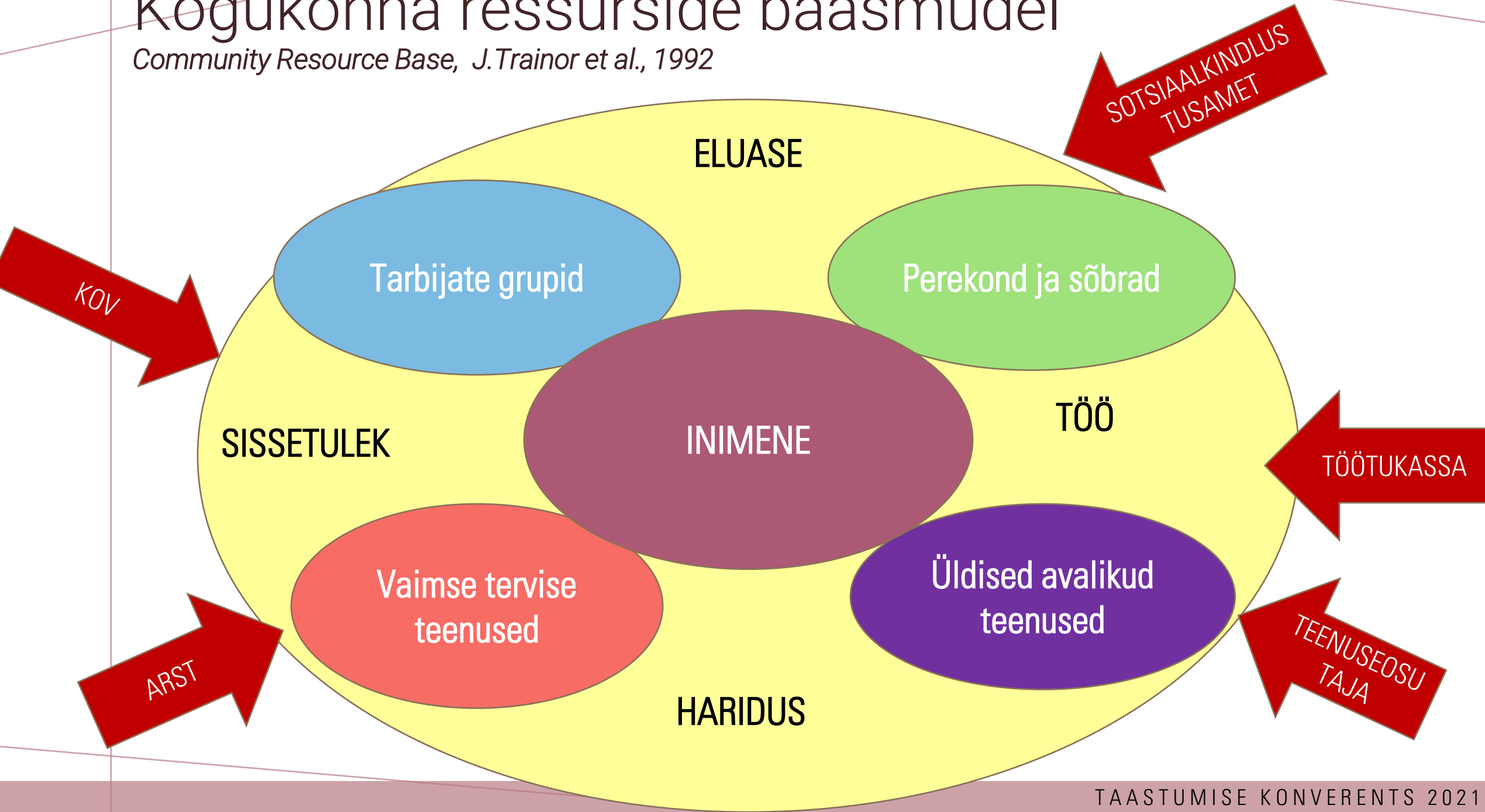
PRAKTILISED KOGEMUSED: TÖÖTUKASSA JA KOV KOOSTÖÖPROJEKT; RFK

PILLE KARIN MARELLE TÕNU
KARIN jpt



Kogukonna ressurside baasmudel

Community Resource Base, J.Trainor et al., 1992



ELUASE

Tarbijate grupid

Perekond ja sõbrad

SISSETULEK

TÖÖ

Vaimse tervise teenused

Üldised avalikud
teenused

HARIDUS

KOV

SOTSIAALKINDLUS
TUSAMET

TÖÖTUKASSA

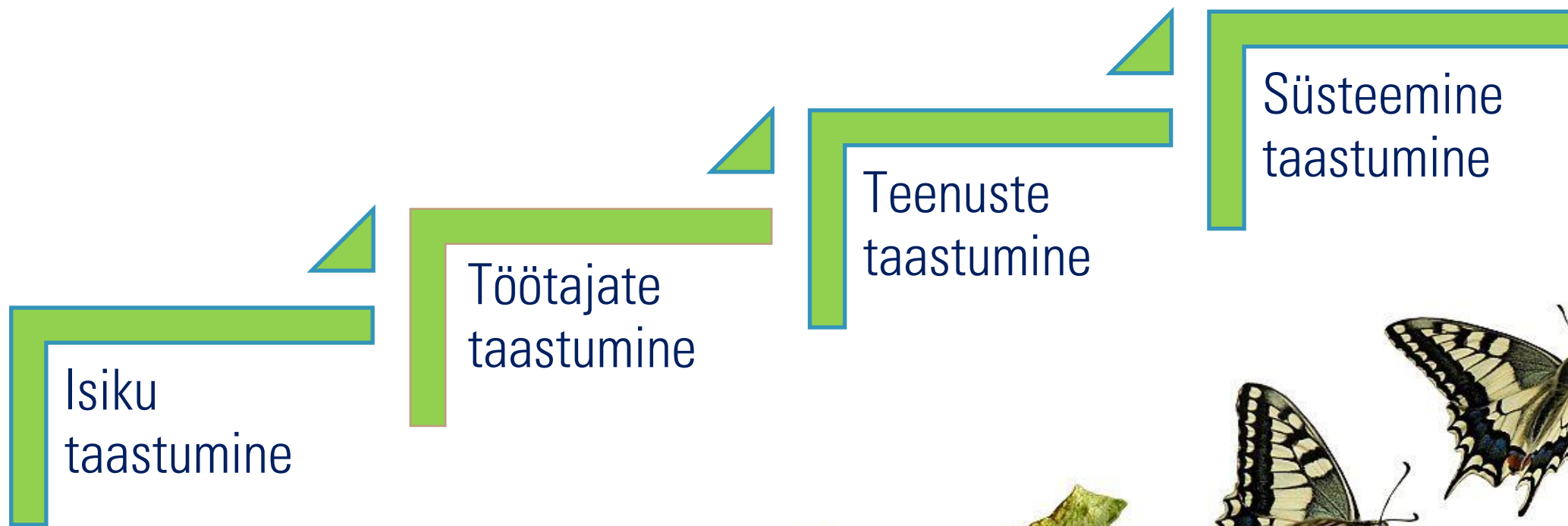
ARST

TEENUSEOS
UTAJA





Traditsioonilisest hoolekandest liikumine taastumisele suunatud lähenemisele?

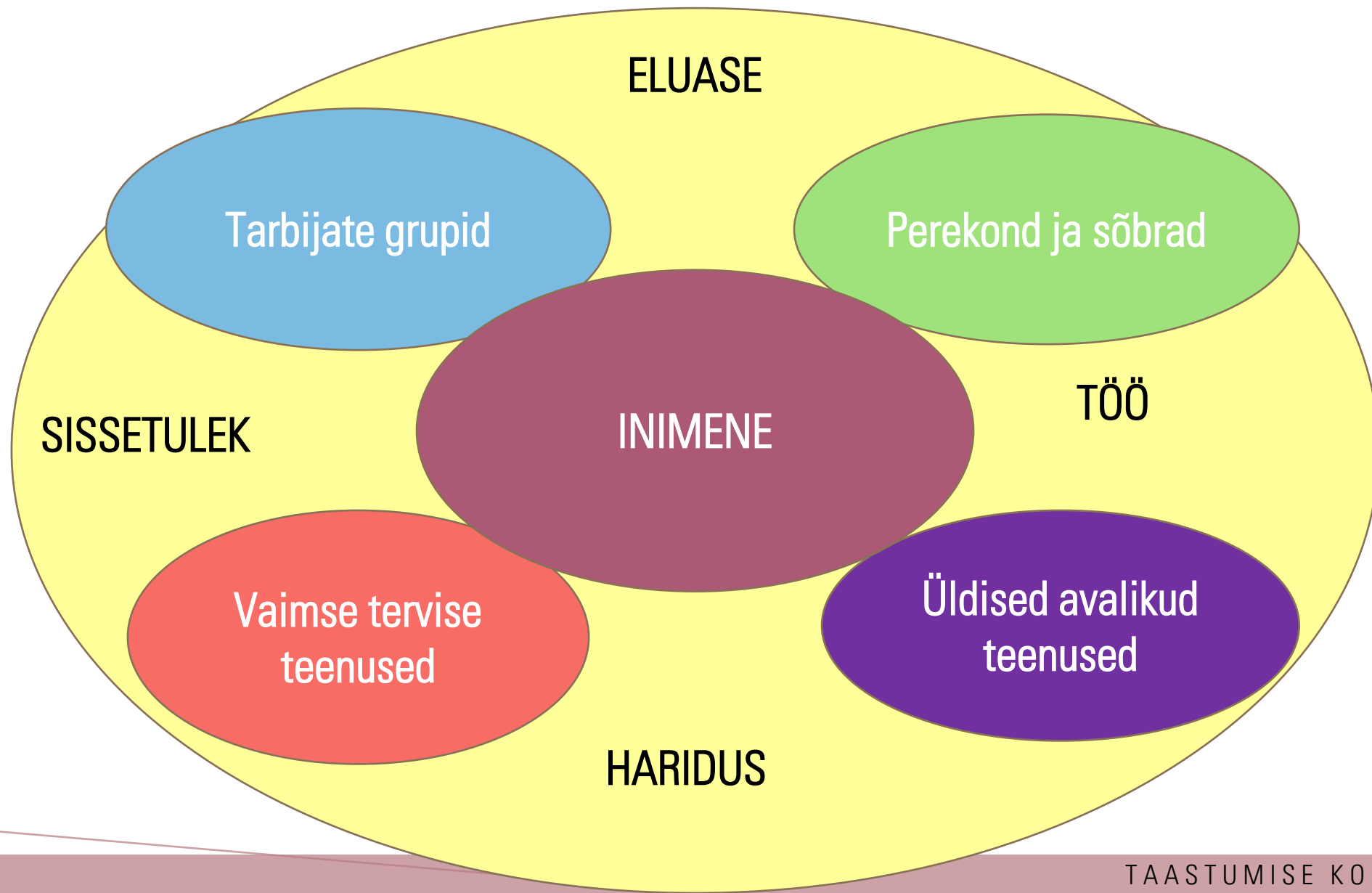


Töötaja ülesanne luua seosed inimese isikliku ja kogukonna toetussüsteemi vahel

| Isiklik toetussüsteem | Kogukondlik toetussüsteem |
|---|---|
| Isiklikud tugevused Kogemusnõustajate toetus Loomuliku võrgustiku toetus: Sõbrad Lähedased Naabrid Kolleegid Klubi- vm kaaslased | Majutuse võimalused Kohtumiste ja suhete loomise võimalused Töö võimalused Õppimise võimalused Vaba aja võimalused Sotsiaalteenused Tervishoiuteenused Avaliku sektori teenused Sotsiaalkindlustus ja finantsteenused |

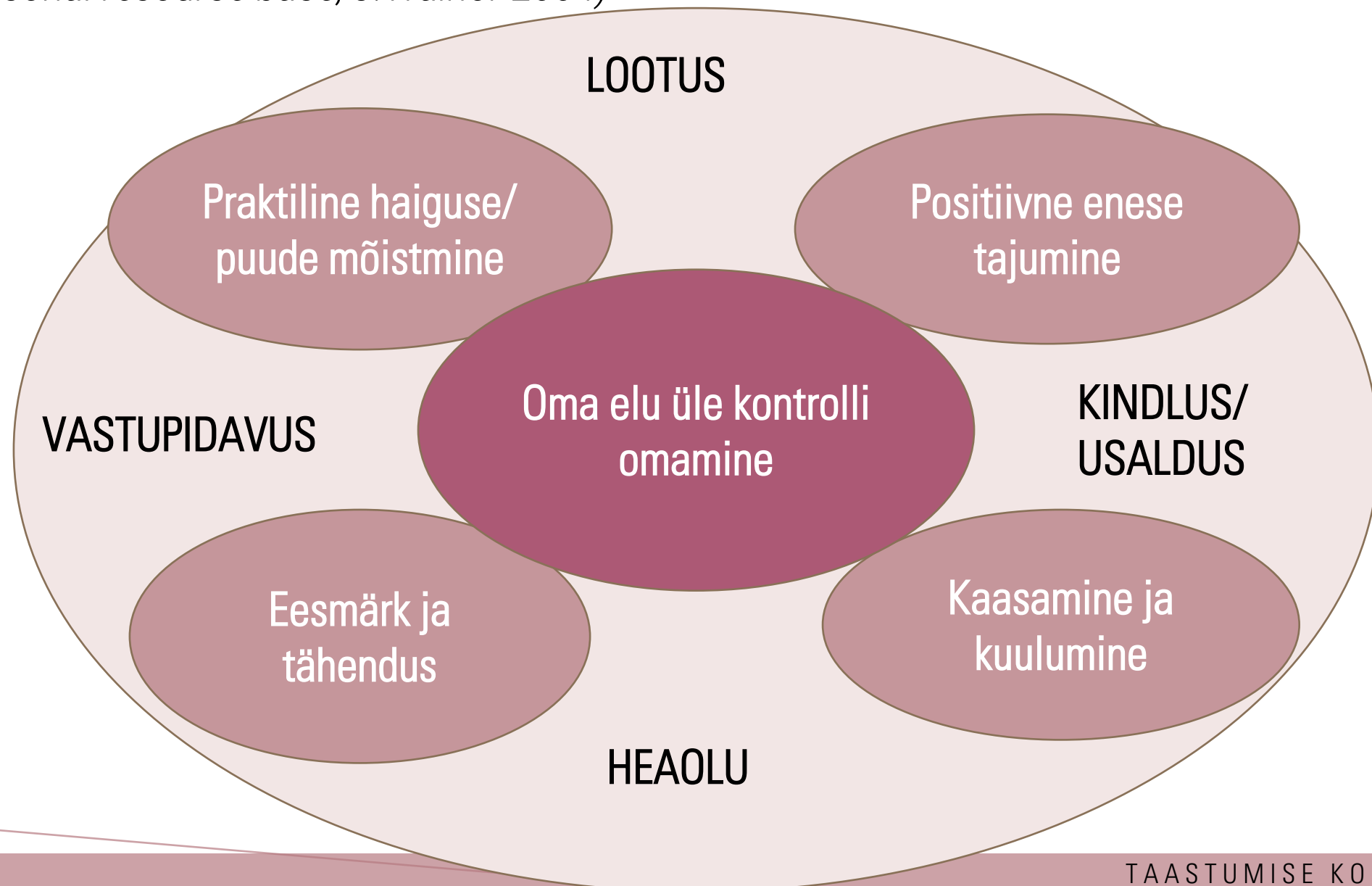
Kogukonna ressurside baasmudel

Community Resource Base, J.Trainor et al., 1992

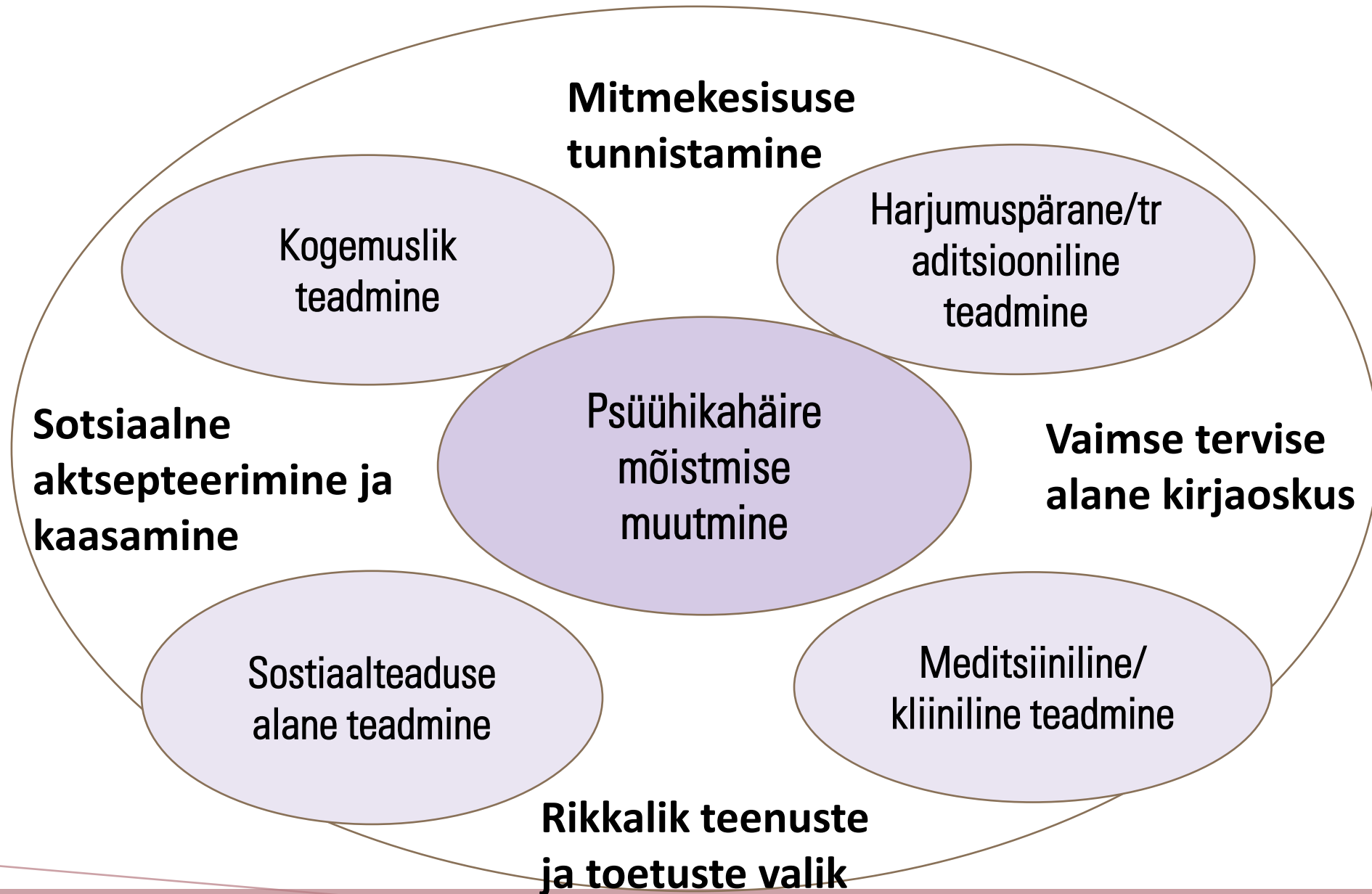


Isiklike ressurside baasmudel

(Personal resource base, J. Trainor 2004)

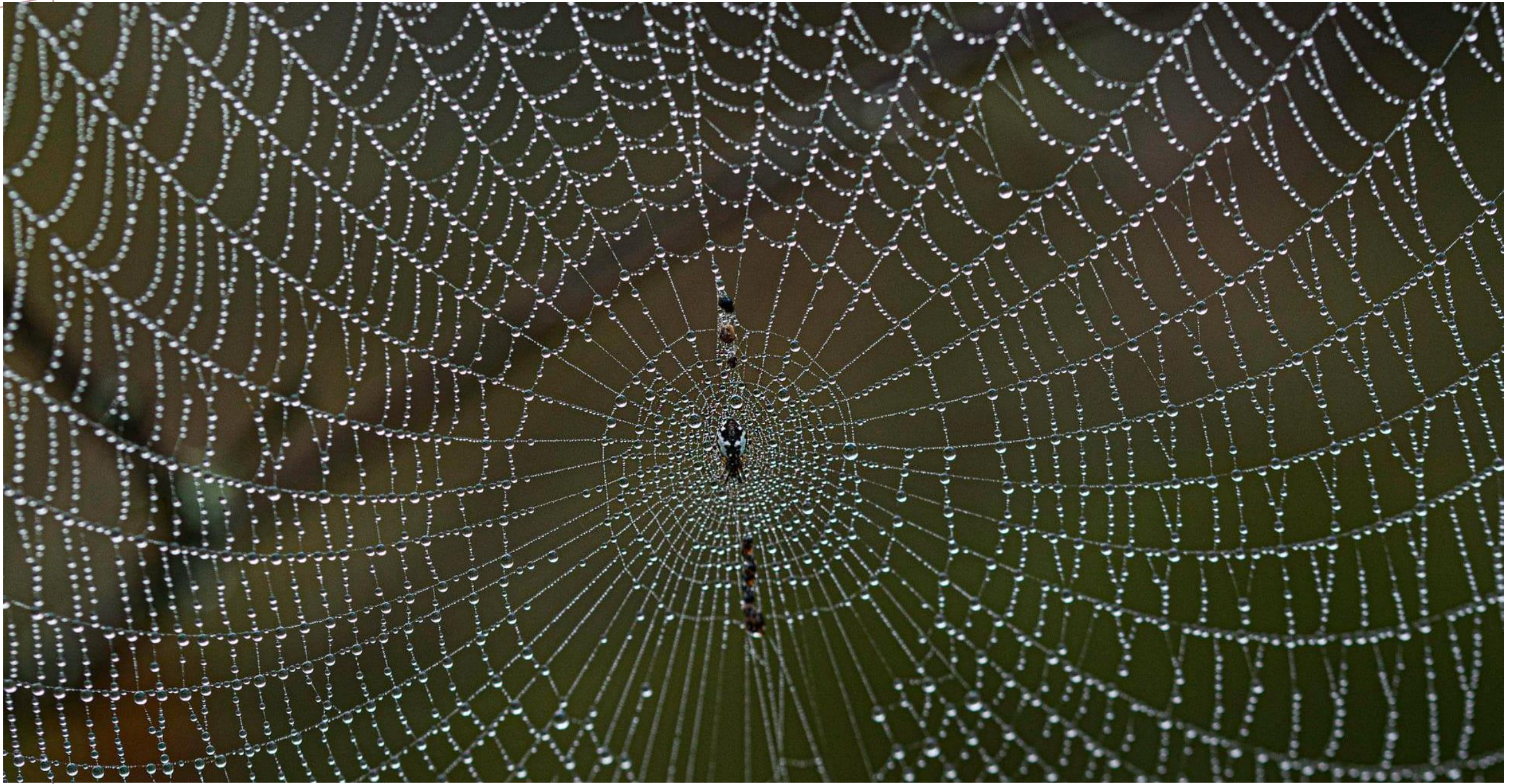


Teadmistel baasmudel *Personal resource base, J.Trainor 2004*



Three Pillars of Recovery





PROJEKT I

Kohaliku omavalitsuse ja töötukassa koostöö
sotsiaalsete probleemidega
töötute toimetuleku ja töövalmiduse toetamiseks



Tegevuste sisu

Eesmärk:

- kujundada kohaliku omavalitsuse ja töötukassa koostöömudel haavatavas olukorras inimeste ühiseks ja terviklikuks abistamiseks

Tegevused:

- ühiste kliendirühmade valimine ja kliendilugude analüüsimine
- tööle saamist takistavatele probleemidele lahenduste otsimine
- töökeskse ja sotsiaalnõustamise ning võrgustikutöökokkuleppimine
- tegevuste, sh tööturu- ja sotsiaalteenuste osutamiskorraldamine
- probleemide arutamine ja kogemuste jagamine (projektirühm)

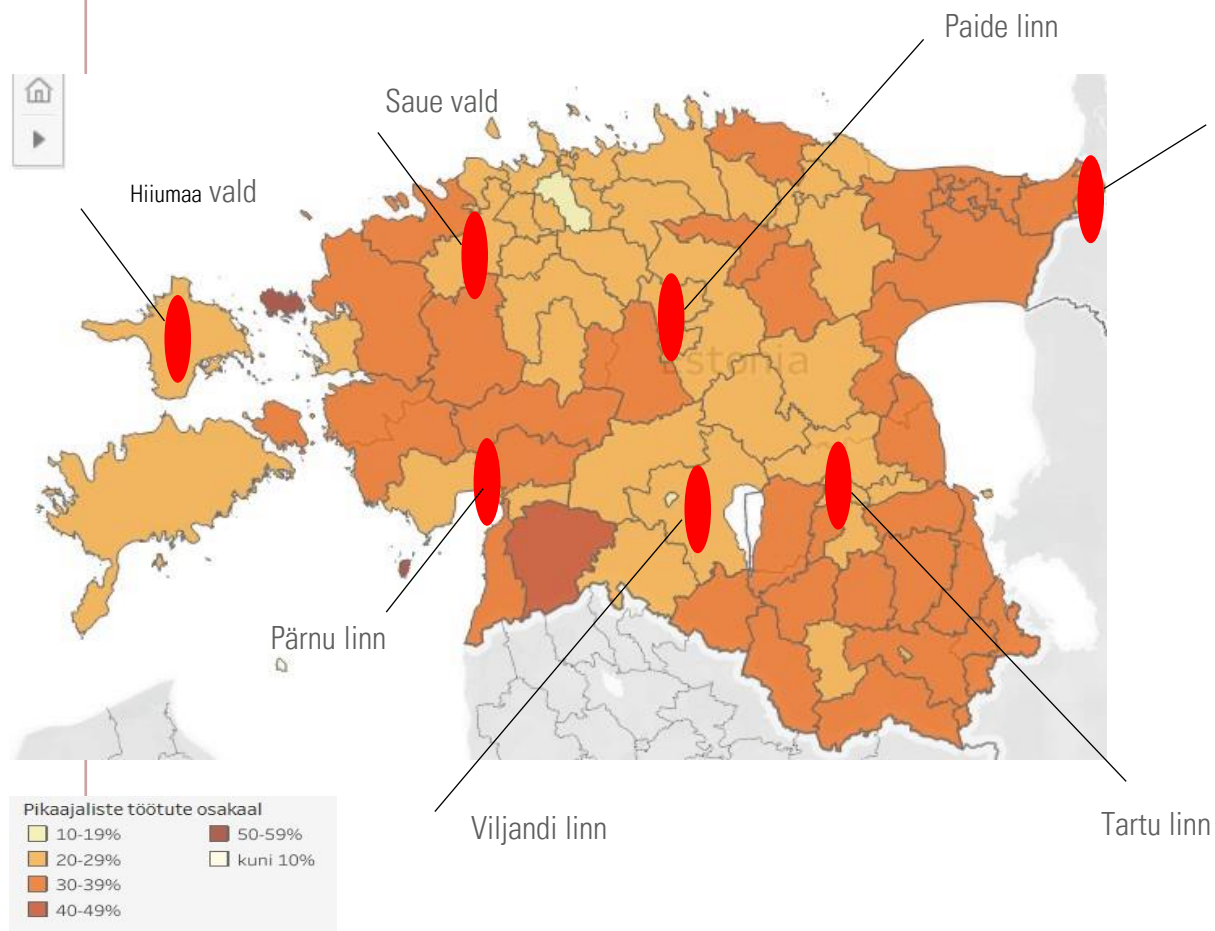
Analüüs:

- millistest tegevustest oli klientidele kasu?
- kuidas toimis kohaliku omavalitsuse ja töötukassa koostöö?
- kas ja mida on vaja muuta „suures pildis“?



Lepime kokku töötukassa ja kohaliku omavalitsuse koostöö **ühtsed põhimõtted**, **töömeetodid** ja **korralduse**.

Katseprojekti osaleb 5 linna ja 2 valda



Narva linn
Keda ühiselt abistame?

- noored, kes ei õpi ega tööta
- töötav lapsevanemad (eriti üksikvanemad)
- pensioniootel töötajad
- terviseprobleemidega (eriti psüühikahäirega) inimesed
- sõltuvusprobleemidega inimesed
- pikaajalised toimetulekutoetuse saajad (erinevad põhjused)

Kokku: ligi 100 abivajajat

MIKS? - spetsialistide vaates?

- Spetsialisti „lootusetuse kõikumine“
- Ühed ja samad inimesed erinevate spetsialistide juures
- Päril täpselt ei tea ka, mida teine süsteem inimesele pakub või eesmärke seab

Esimesed kogemused – koostööst on kasu

- Koos on lihtsam, lootuse hoidmine, tuttavaks saamine
- Terviklikum pilt inimese olukorrast ja abivajadusest (kolmepoolsed kohtumised) ja ühine eesmärk
- Koos on võimalik välja mõelda tõhusamaid toetusvõimalusi (kõvisioonid)
- Teenuste dubleerimise/ülepakkumise vältimine
- Teenuste ühine ettevalmistamine (kogukonna-põhine tööharjutus)
- Ootus suuremaks paindlikkuseks lahenduste leidmisel
- Inimese jaoks vähem killustatust



Esimesed kogemused – väljakutsed

- Inimestes lootuse tekitamine
- „Spetsialistide vennastumine“ inimene „kaob ära“
- Süsteemi eesmärk versus inimese eesmärk/valmisolek – tasakaalu leidmine
- Erinevad arusaamad inimese vajadustest ja olukorrast
- Süsteemide vastuolud või vähene paindlikkus
- Süsteemis „slikerdajad“



Esimesed kogemused – väljakutsed

- Aeg ja võimalus sisuliseks võrgustikutööks
- Andmete jagamine: õigus ja võimekus
- Inimesteni jõudmine ja vaateväljast kadumise ennetamine
- Vaimse tervise ja sõltuvusega seotud abi kättesaadavus
- Taastumise tee on künklik



PROJEKT II

Töölase rehabilitatsiooni arendusprojekt – RFK kasutamine

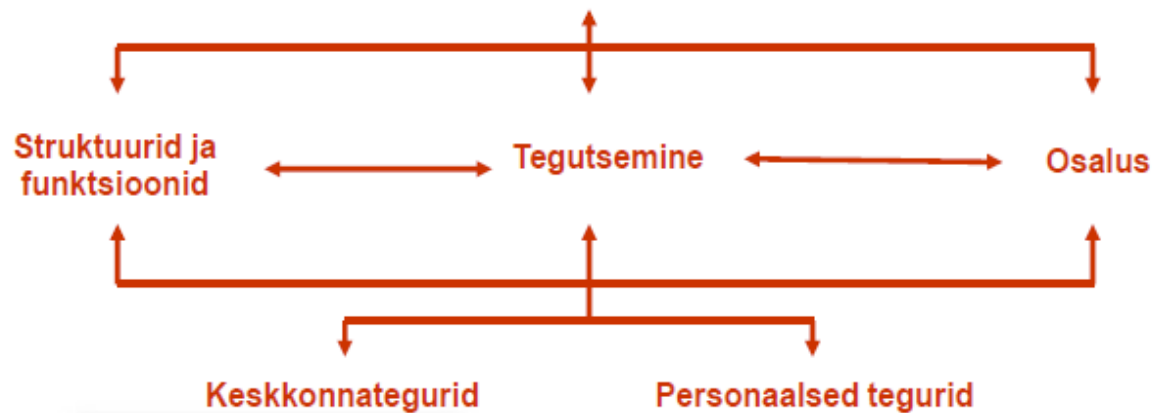
- Koostöö ja omavaheline andmevahetus kliendi toetamisel:
 - töövõimehindamist teostav ekspertarst,
 - juhtumikorraldaja,
 - töölase rehabilitatsiooniteenuse osutaja
- RFK (Rahvusvaheline Funktsioneerimisvõime Klassifikatsioon) on üks WHO klassifikatsioonidest, mida soovitatakse kasutada tagamaks terviklik vaade inimesele (biopsühhosotsiaalne käsitlus) – olulised on nii terviseolukord, funktsionaalne võimekus, tegutsemine, osalemine, keskkonnatingimused ja personaalsed tegurid.
- RFK kui ühine neutraalne keel erineva valdkondade spetsialistide vahel – saame üksteisest paremini aru, sh klient ise.
- Projekti toetas Sotsiaalministeeriumi suunis RFK kasutamiseks valdkondade üleselt.



Teenuste vajadus ja sisu sõltuvad inimese funktsioneerimisvõimest mitte diagnoosist



Terviseolukord



Arendusprojekti tulemused:

- RFK muudab seosed kliendi töövõime hindamise ja tööalase rehabilitatsiooni vahel nähtavaks ja jälgitavaks.
- RFK alusel toimuv info vahetamine aitab vähendada abivajaduse hindamisega seotud dubleerimist erinevate osapoolte poolt.
- RFK võimaldab hinnata teenuse tulemusi (lisaks kvalitatiivsele infole ka kvantitatiivne ehk konkreetsete mõõdikute abil).
- RFK alusel dokumenteeritud andmed on edasikasutatavad erinevates valdkondades, kes kliendi toetamisega tegelema hakkavad.
- Klientide vajaduste ja teenuse tulemuslikkuse analüüsimine võimaldab kujundada teenuse sisu.

PROJEKT III

Üldised fookused

Supporting Integrated Service Provision Reform in Estonia

aidata kaasa integreerituma ja inimesekesksema sotsiaalse, meditsiinilise ja tööalase abi/teenuse pakkumise arendamisele haavatavas olukorras inimestele

5 peamist fookust

- Riigi tasemel kokkulepitud strateegia, põhimõtete, vastutuse ja näitajatega integreeritud abi pakkumise saavutamiseks
- Kokkulepitud andmed ja andmevahetus – planeerimiseks, toimise jälgimiseks ja rahastamiseks.
- Kokkulepitud koostööraamistikud erinevate osapoolte vahel, mis toetavad abi integreeritud osutamist erinevate asutuste ja teenuseosutajate poolt, riigi ja KOV vahel
- Rahastamisviisid, mis ergutaks koostööd ja integreeritud lähenemist
- Kohaliku tasandi tugevdamine uute, integreeritud lähenemiste pakkumisel



REPUBLIC OF ESTONIA
MINISTRY OF SOCIAL AFFAIRS



International Foundation
for Integrated Care

A large flock of birds flying in a V-formation against a bright orange sky, with silhouettes of people on the ground below.

AITÄH!

TAASTUMINE ON VÕIMALIK!

Konverentsi korraldavad: Eesti Psühhosotsiaalse Rehabilitatsiooni Ühing (EPRÜ), CARE Eesti kogukond, Tartu Ülikool, Eesti Töötukassa, Eesti Sotsiaaltöö Assotsiatsioon (ESTA) ja sotsiaalministeerium.

Taastumise konverentsi rahastatakse Euroopa Liidu Sotsiaalfondi meetmest „Tööturul osalemist toetavad hoolekandeteenused“.

FOTOD: Looduse pildipank, <https://www.facebook.com/groups/loodusepildipank/media>